

岐阜
県

観光レポート

Tourism report 2024

7月

2024.7.1-7.31

発行：一般社団法人 岐阜県観光連盟（地域連携 DMO）

発行日：2024 年 8 月 31日



photo 谷泰宏

郡上おどり(郡上市)

お問い合わせ先：一般社団法人 岐阜県観光連盟
観光マーケティング課

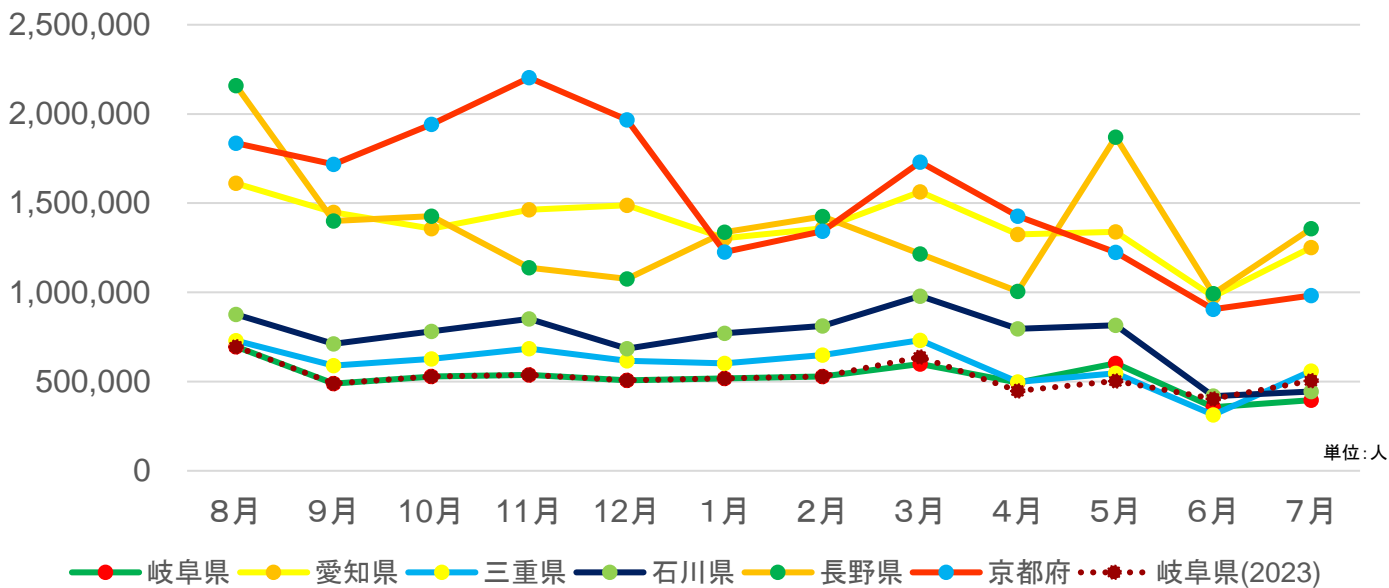
〒500-8384 岐阜県岐阜市萩田南 5-14-12
岐阜県シンクタンク庁舎 4階
TEL 058-275-1480 FAX 058-275-1483
E-mail info@kankou-gifu.or.jp

 岐阜の旅ガイド
Gifu Travel Guide



全国の宿泊動向

総宿泊者数推移(月別)



単位:人

単位:千人

	R5年度 7月	8月	9月	10月	11月	12月	1月	2月	3月	4月	5月	6月	7月
岐阜県	506	696	488	528	538	507	518	528	599	494	602	356	397
愛知県	1,424	1,611	1,448	1,357	1,463	1,489	1,304	1,359	1,564	1,325	1,340	976	1,251
三重県	539	729	590	627	684	616	602	649	732	497	546	314	559
石川県	603	876	711	781	852	684	771	811	980	796	815	418	445
長野県	1,536	2,160	1,400	1,428	1,139	1,076	1,337	1,426	1,216	1,006	1,870	993	1,357
京都府	1,553	1,836	1,717	1,942	2,203	1,966	1,226	1,342	1,731	1,427	1,224	906	983

出典: 観光予報プラットフォーム

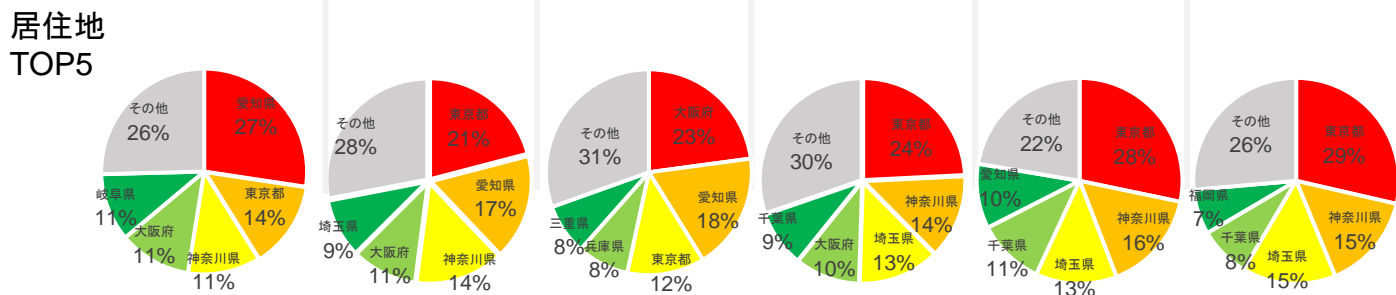
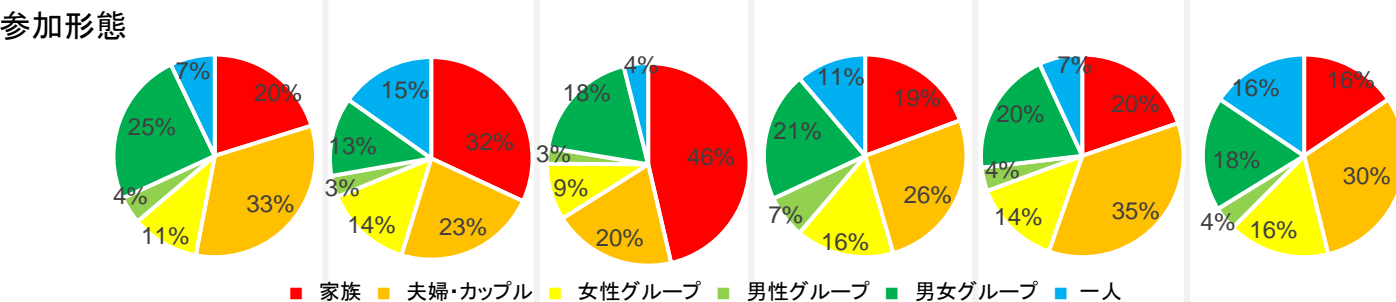
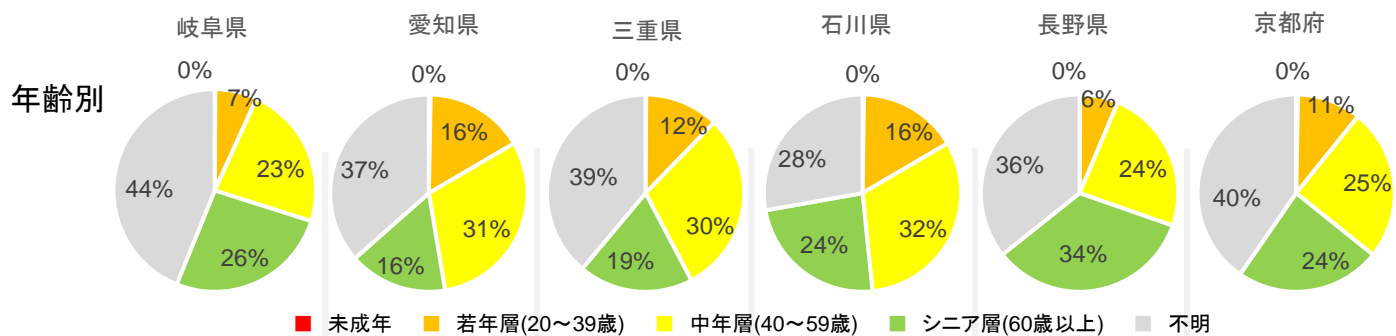
当月における重要なインサイト

【宿泊動向】

- ・観測している全ての府県で、前年同月と比較して、三重県以外は減少した。特に京都府は前年同月比約63%と大きく減少した。
- ・岐阜県は、前年同月比78%であった。
- ・前月と比較すると全ての府県が増加している。最も多く増加したのは三重県で、前月比約78%増となった。前月比20%以上増加したのは愛知県、三重県、長野県である。

全国の宿泊動向

計測期間: 令和6年7月1日～7月31日



出典: 観光予報プラットフォーム

当月における重要なインサイト

【宿泊動向】

(参加形態)

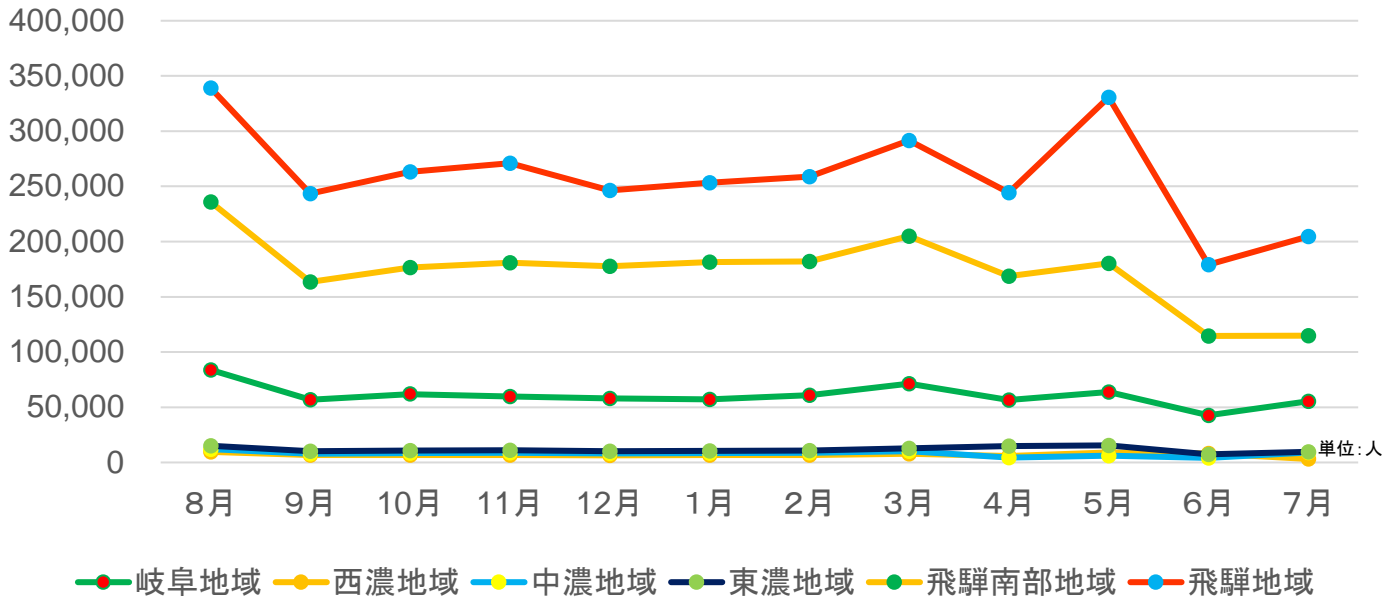
- ・全体的な傾向として、男性グループが少なく、夫婦・カップルの割合が大きい。
 - ・愛知県及び三重県では夫婦・カップルの割合より家族の割合の方が大きく、特に三重県は前月より30%増加した。
 - ・岐阜県は前月と比較して家族割合が10%増加した。
- また、前月と同様であるが、夫婦・カップルの割合が最も多く、次いで男女グループが多い。男女グループの割合は他府県と比べても大きくなっている。

(居住地)

- ・岐阜県は1位:愛知県、2位:東京都、3位:神奈川県、4位:大阪府、5位:岐阜県。
- ・全体として首都圏、関西圏、愛知県からの来訪が多いが、長野県・京都府はトップ5に関西圏の府県がランクインしていない。

岐阜県の宿泊動向

総宿泊者数推移(月別)



単位: 千人

	R5年度 7月	8月	9月	10月	11月	12月	1月	2月	3月	4月	5月	6月	7月
岐阜地域	59	84	57	62	60	58	57	61	71	57	64	43	55
西濃地域	7	10	7	7	7	7	7	7	8	6	9	8	3
中濃地域	9	12	8	9	9	8	8	9	10	4	6	4	9
東濃地域	11	15	10	11	11	10	10	11	13	15	15	7	10
飛騨南部地域	172	236	164	177	181	178	182	182	205	169	180	115	115
飛騨地域	248	339	243	263	271	246	253	259	292	244	331	179	205

出典: 観光予報プラットフォーム

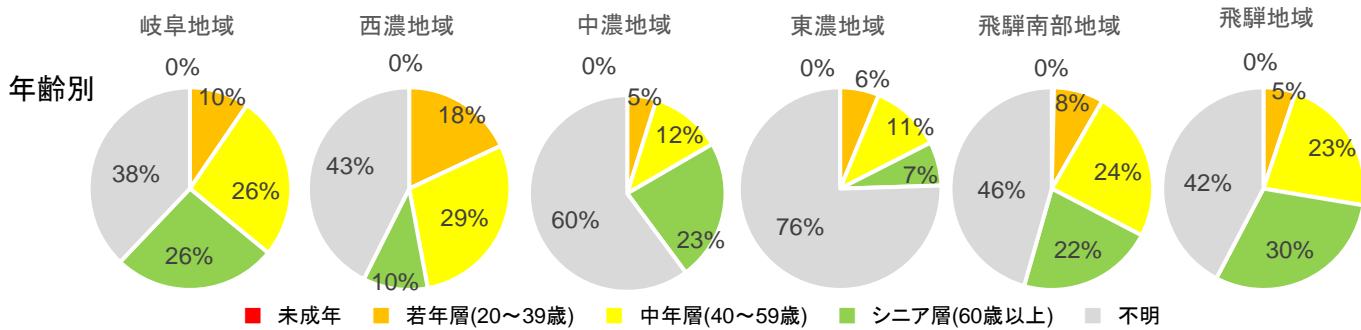
当月における重要なインサイト

【宿泊動向】

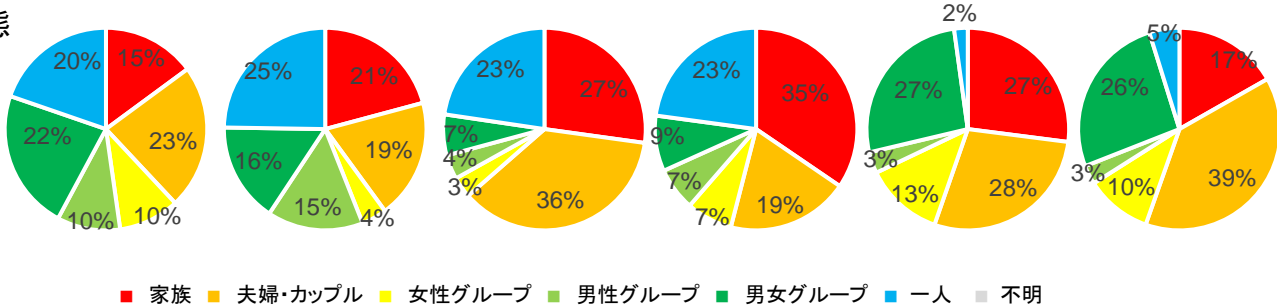
- ・前月と比較して、西濃地域は減少、飛騨南部地域は横ばい、それ以外の地域は増加した。
 - ・前年同月と比較すると中濃地域は横ばい、その他の地域は減少した。
- 岐阜県全体では前年同月比78%であるが、減少幅の大きい地域としては西濃地域は同43%、飛騨南部地域は同67%である。

岐阜県の宿泊動向

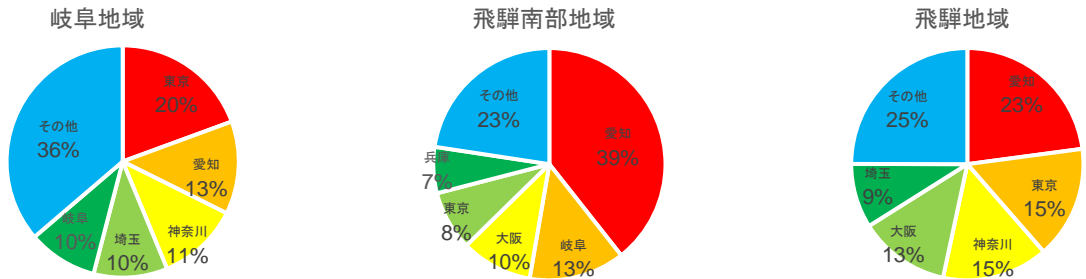
計測期間：令和6年7月1日～7月31日



参加形態



居住地 TOP5



出典：観光予報プラットフォーム

当月における重要なインサイト

【宿泊動向】

(参加形態)

- ・前月と比較して全ての地域で家族割合が増加しており、岐阜地域10%、西濃地域21%、中濃地域23%、東濃地域15%、飛騨南部地域15%、飛騨地域7%それぞれ増加した。
- ・飛騨南部地域・飛騨地域は一人の割合が少ないが、他の地域では一人の割合が20~25%ある。

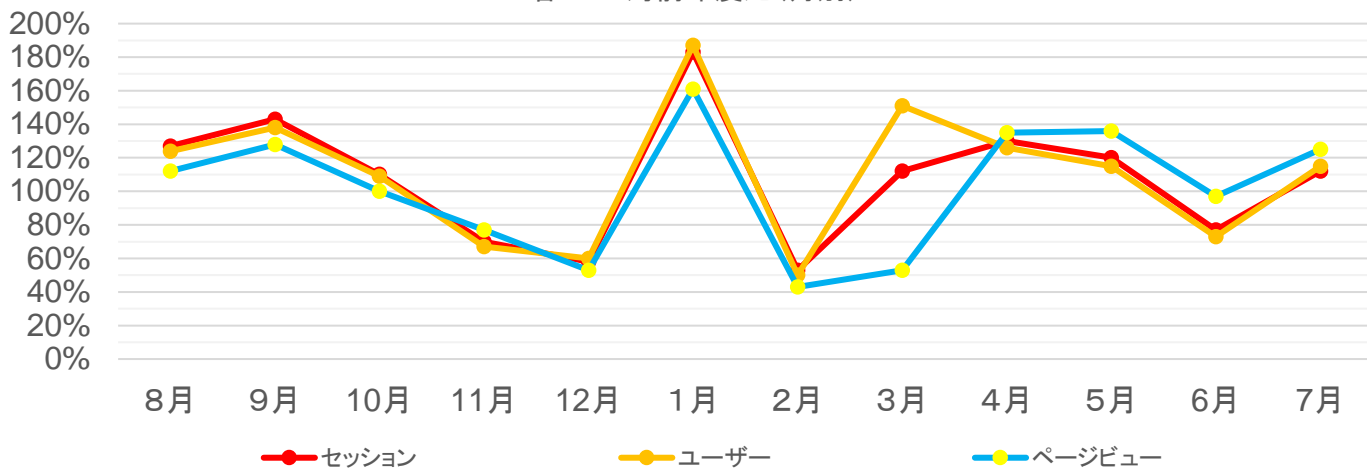
(居住地)

- ・前月同様飛騨地方では愛知県が1位となり、岐阜地域では東京都が1位となった。

Webサイト運用実績

項目	令和5年7月	8月	9月	10月	11月	12月	1月	2月	3月	4月	5月	6月	7月	R6年度合計	R6年度年平均	前年比	前々年比
セッション	560,957	682,800	566,625	582,980	581,396	330,819	466,177	392,323	498,770	647,937	595,654	548,283	591,533	2,383,407	595,852	112%	121%
ユーザー	441,495	531,895	435,947	454,980	455,295	278,938	401,099	321,371	398,661	505,728	469,562	403,377	459,383	1,838,050	459,513	109%	115%
ページビュー	891,445	1,040,324	873,229	911,173	939,288	544,791	684,748	639,879	781,406	1,048,139	1,103,996	1,066,592	1,075,094	4,293,821	1,073,455	129%	125%
平均エンゲージメント率	61%	59%	61%	62%	64%	59%	47%	62%	61%	62%	64%	64%	61%	-	63%	-	-
平均エンゲージメント時間	0:53:00	0:49:00	0:55:00	0:57:00	0:56:00	0:48:00	0:39:00	0:54:00	0:50:00	0:55:00	1:07:00	1:15:00	1:03:00	-	1:05:00	-	-

各KPI 対前年度比(月別)



SNS運用実績

	Facebook	X	Instagram
総投稿数	18	17	5
総投稿リーチ数	24,886	19,031	16,162
総エンゲージメント (投稿クリック数)	768	381	-
総エンゲージメント (リアクション、コメントシェア)	2,324	516	1,491
ハッシュタグ投稿数	-	103	24万件
フォロワー数	20,028	3,844	17,823
1投稿あたりリーチ数	1382.6	1,119.4	3,232.4
リアクション率	9.3%	2.7%	10.8%

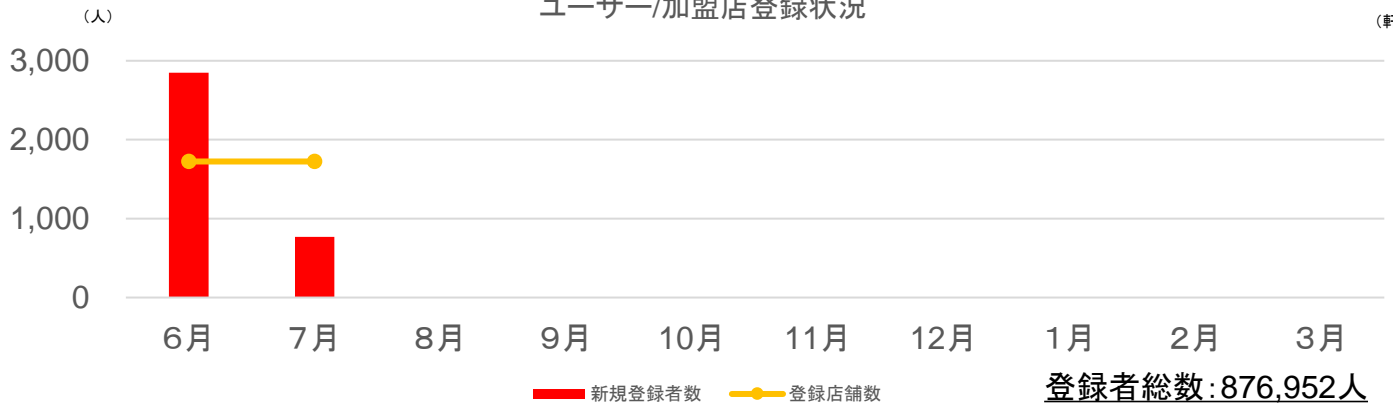
SNS別 投稿あたりリーチ数(月別)



ぎふ旅コインの利用状況

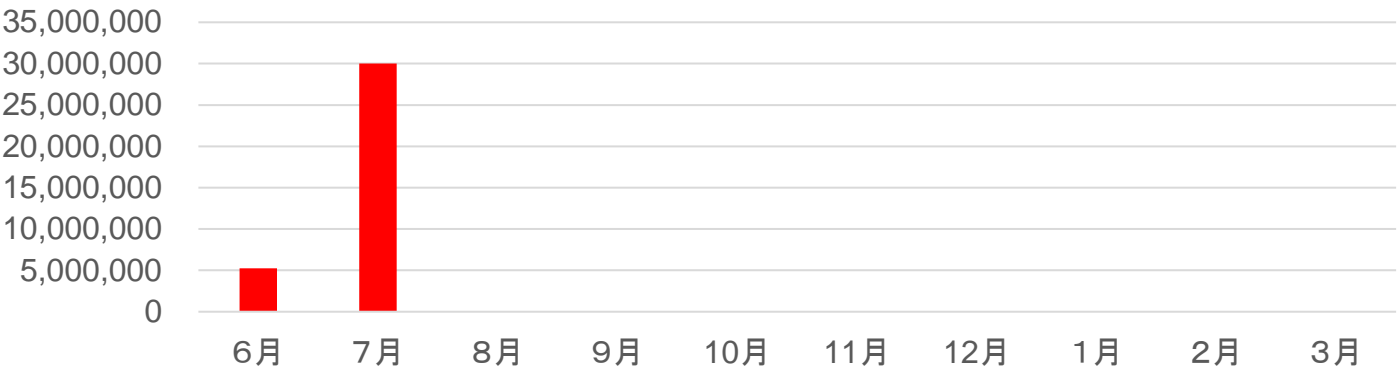
ユーザー/加盟店登録状況

(軒)

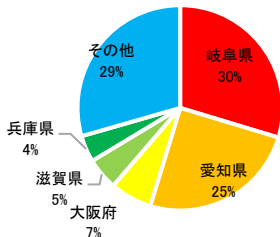


(千ポイント)

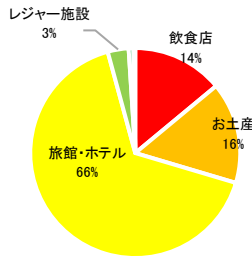
ポイント利用状況



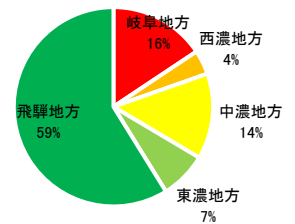
県別登録者の割合 (top5)



業種別利用ポイント



地方別利用ポイント



当月における重要なインサイト

【WEB】※Googleアナリティクスの仕様変更により、令和5年4月より計測項目を一部変更しております。
 ・WEBサイトのページビューが前年同月比約120%と増加し、先月に引き続き100万PVを突破した。

【ぎふ旅コイン】

6月24日よりプレミアム付きぎふ旅コインの当選者がコインの利用を開始した。
 宿泊限定ポイントの導入により業種別で見ると前月同様旅館・ホテルの利用が多い。
 お土産16%、飲食店14%、レジャー施設が3%の割合となった。
 地方別では飛騨地方での利用が最も多く59%、次いで岐阜地方(16%)、中濃地方(14%)、東濃地方(8%)、西濃地方(4%)となった。