

岐阜県
観光レポート
Tourism report 2024

令和6年12月

1. 12月のサマライズ

観光客数について

来訪者（日帰り+宿泊）が前年同月比106%と増加した。地域別に見ると中濃地域・飛騨地域以外は横ばい。中濃地域は前年同月比約115%、飛騨地域は同約118%と増加した。

県内の宿泊動向について

宿泊者数は県全体では前年同月比90%と減少した。地域別に見ると、飛騨南部地域を除き、減少している。

宿泊動向（地域別）

宿泊者の年齢層としてはシニア層・中年層で全体の約8割を占めている。東濃・中濃は特に若年層が少なくなっている。参加形態として、中濃地域は約55%が家族での宿泊となっている。

宿泊データ分析システム

居住者は愛知県、岐阜県が多く、次いで東京都と大阪府が続く。ランキングの中では、関東圏より関西圏からの来訪が多い。曜日別宿泊割合は日曜日と土曜日の割合が同程度となった。

「岐阜の旅ガイド」アクセス状況

セッション・ユーザー・ページビュー数は前年同月を下回る事となった。閲覧者の属性としては25-34歳の男性が最も多くなっている。日別推移を見ると、月末に向けて閲覧数が緩やかに減少している。

「岐阜の旅ガイド」ページ人気ランキング

お土産ページが2位、手土産特集記事が9位とお土産物関連ページが上位となった。11位に冬の飛騨へ電車で行くモデルコースが入った。

SNS運用実績

1投稿あたりのリーチ数は、Instagramが最も多く、次いで、Facebook、Xとなった。Facebookでは飛騨高山Informationの記事が多くの注目を集めている。また、ショート動画も再生数が多く注目された。

ぎふ旅コイン

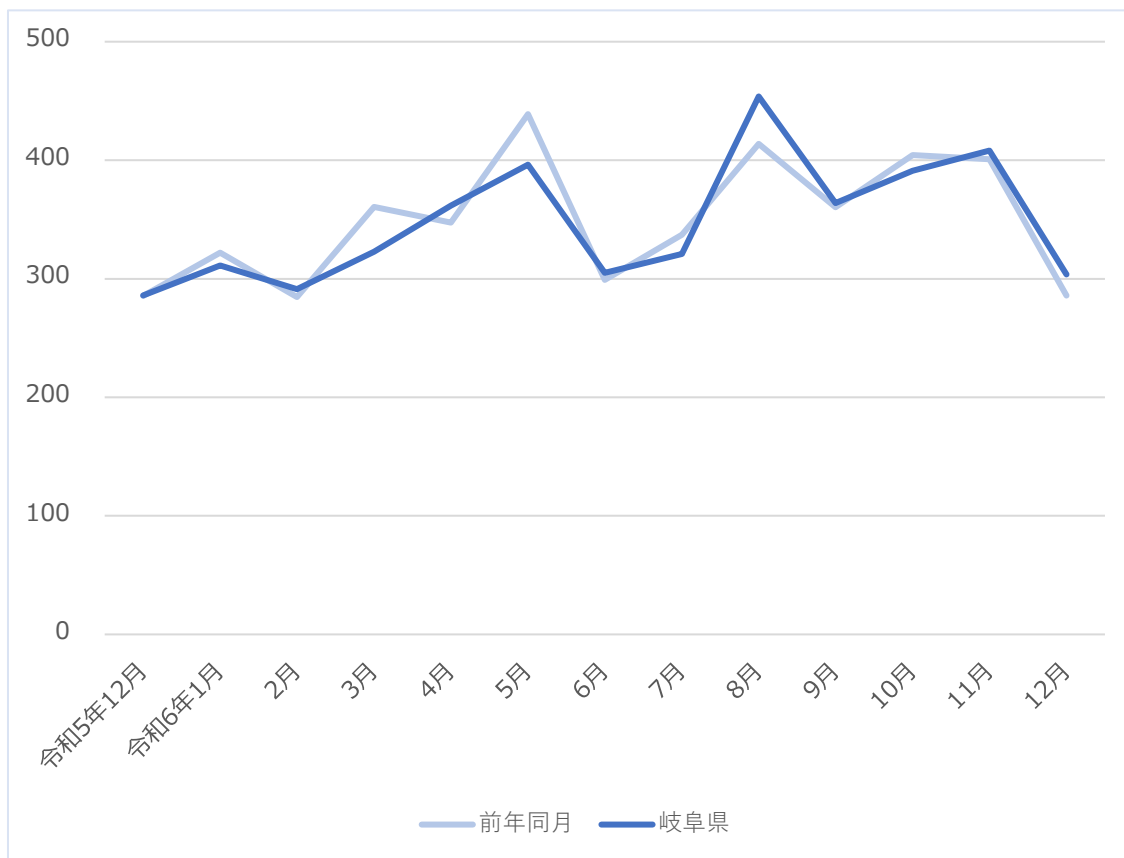
地域別では飛騨地域での利用が最も多く、次いで岐阜地域、中濃地域となった。居住地ごとの業種別利用ポイント使用割合では、神奈川県・三重県・富山県は比較的販売店での利用が多くなった。

※当該レポートの計測期間：12月1日～12月31日

2. 県内の観光客数について（宿泊+日帰り）

県内の観光客数（県全体）

単位：万人



出典：おでかけウォッチャー

単位：万人、%

| 地域名 | 12月 | 1月 | 2月 | 3月 | 4月 | 5月 | 6月 | 7月 | 8月 | 9月 | 10月 | 11月 | 12月 |
|-------|-----|-----|-----|-----|-----|-----|-----|-----|-----|-----|-----|-----|-----|
| 岐阜県 | 286 | 311 | 291 | 323 | 362 | 396 | 305 | 321 | 454 | 364 | 391 | 408 | 304 |
| 前年同月 | 286 | 322 | 285 | 361 | 348 | 439 | 299 | 337 | 414 | 360 | 404 | 401 | 286 |
| 前年同月比 | 100 | 97 | 102 | 90 | 104 | 90 | 102 | 95 | 110 | 101 | 97 | 102 | 106 |

出典：おでかけウォッチャー

2. 県内の観光客数について（宿泊+日帰り）

県内5地域の観光客数（地域別）

単位：万人



出典：おでかけウォッチャー

単位：万人

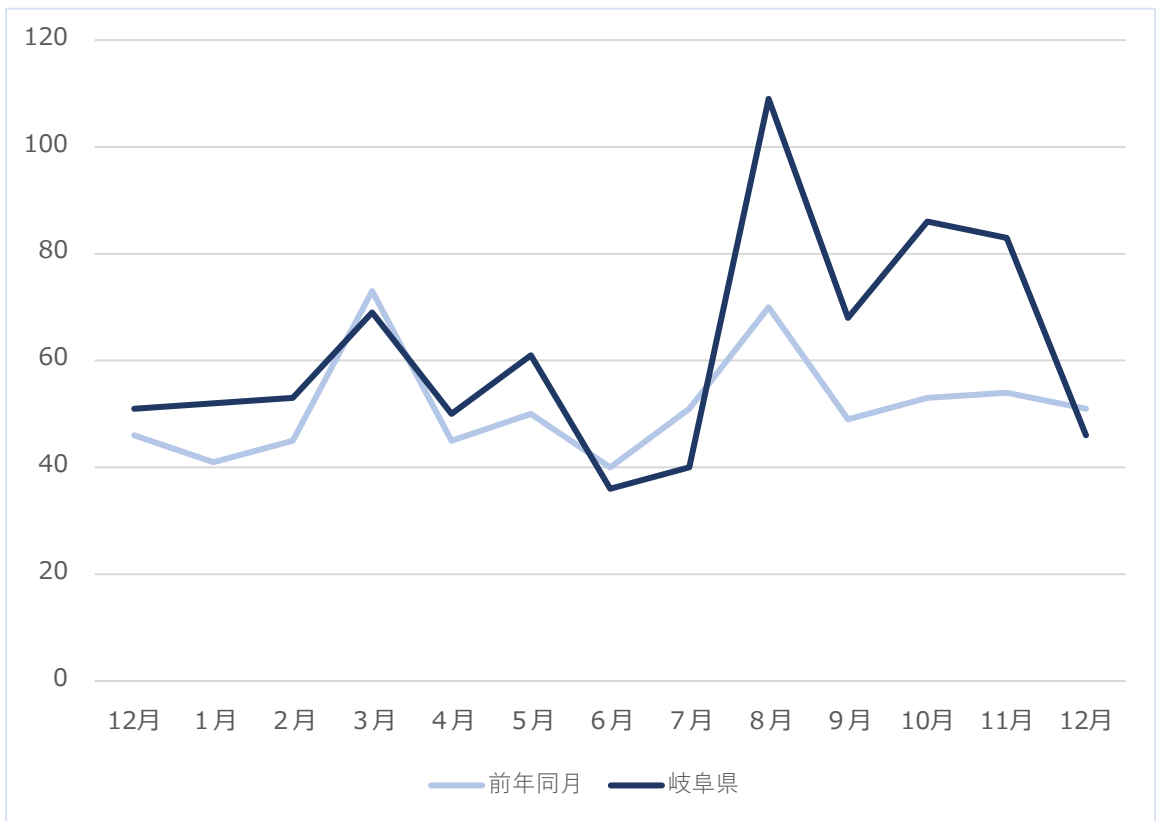
| 地域名 | 12月 | 1月 | 2月 | 3月 | 4月 | 5月 | 6月 | 7月 | 8月 | 9月 | 10月 | 11月 | 12月 |
|-----|------|------|------|------|------|------|------|------|-------|------|------|-------|------|
| 岐阜 | 70.6 | 68.2 | 63.5 | 71.1 | 78.6 | 78.0 | 67.7 | 68.9 | 90.6 | 70.6 | 72.0 | 85.5 | 71.1 |
| 西濃 | 54.2 | 61.0 | 44.0 | 55.4 | 64.9 | 63.9 | 47.0 | 51.1 | 66.1 | 52.1 | 55.3 | 64.4 | 52.2 |
| 中濃 | 60.9 | 78.4 | 82.1 | 77.7 | 75.4 | 89.6 | 64.6 | 67.7 | 90.7 | 74.7 | 79.0 | 78.0 | 70.4 |
| 東濃 | 61.5 | 60.3 | 52.0 | 70.8 | 76.9 | 87.7 | 70.9 | 71.4 | 97.2 | 87.1 | 94.8 | 100.7 | 63.9 |
| 飛騨 | 38.7 | 43.2 | 49.4 | 48.0 | 65.9 | 77.2 | 55.1 | 61.7 | 109.1 | 79.3 | 90.0 | 79.6 | 46.0 |

出典：おでかけウォッチャー

3. 県内の宿泊動向について

月別総宿泊者数の推移（県全体）

単位：万人



出典：観光予報プラットフォーム

単位：万人

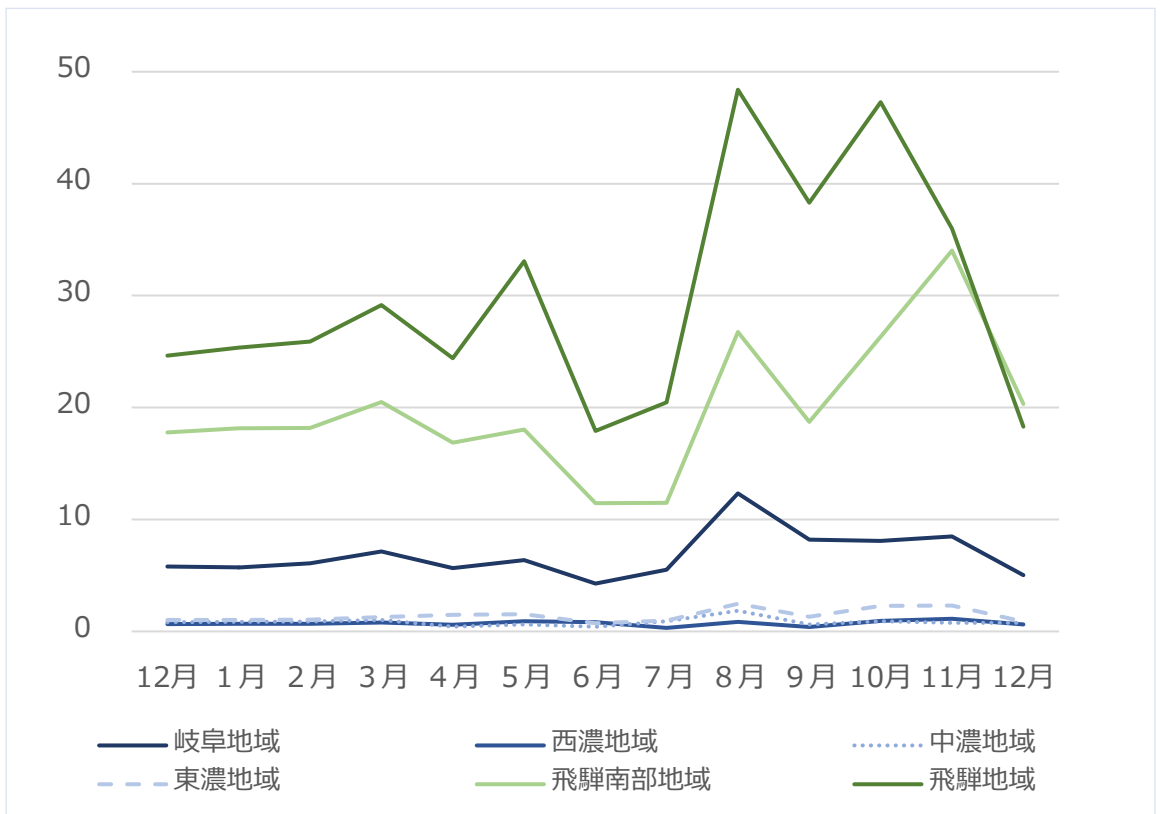
| 地域名 | 12月 | 1月 | 2月 | 3月 | 4月 | 5月 | 6月 | 7月 | 8月 | 9月 | 10月 | 11月 | 12月 |
|-------|-----|-----|-----|----|-----|-----|----|----|-----|-----|-----|-----|-----|
| 岐阜県 | 51 | 52 | 53 | 69 | 50 | 61 | 36 | 40 | 109 | 68 | 86 | 83 | 46 |
| 前年同月 | 46 | 41 | 45 | 73 | 45 | 50 | 40 | 51 | 70 | 49 | 53 | 54 | 51 |
| 前年同月比 | 111 | 127 | 118 | 95 | 111 | 122 | 90 | 78 | 156 | 139 | 162 | 154 | 90 |

出典：観光予報プラットフォーム

3. 県内の宿泊動向について

月別総宿泊者数の推移（地域別）

単位：万人



出典：観光予報プラットフォーム

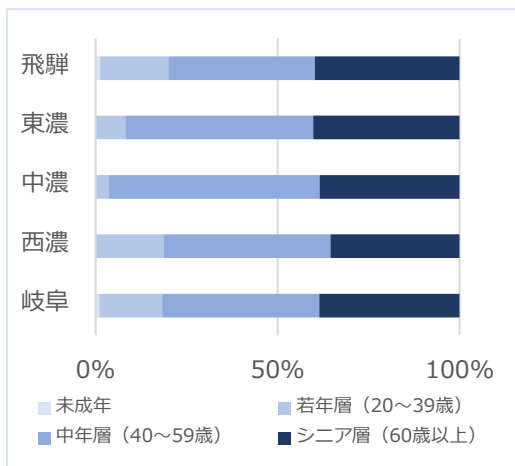
単位：万人

| 地域名 | 12月 | 1月 | 2月 | 3月 | 4月 | 5月 | 6月 | 7月 | 8月 | 9月 | 10月 | 11月 | 12月 |
|------|------|------|------|------|------|------|------|------|------|------|------|-----|-----|
| 岐阜 | 5.8 | 5.7 | 6.1 | 7.1 | 5.7 | 6.4 | 4.3 | 5.5 | 12.3 | 8.2 | 8.1 | 8.5 | 5 |
| 西濃 | 0.7 | 0.7 | 0.7 | 0.8 | 0.6 | 0.9 | 0.8 | 0.3 | 0.9 | 0.4 | 0.9 | 1.1 | 0.6 |
| 中濃 | 0.8 | 0.8 | 0.9 | 1.0 | 0.4 | 0.6 | 0.4 | 0.9 | 1.8 | 0.6 | 0.9 | 0.8 | 0.8 |
| 東濃 | 1 | 1 | 1.1 | 1.3 | 1.5 | 1.5 | 0.7 | 1 | 2.5 | 1.3 | 2.3 | 2.3 | 0.9 |
| 飛騨南部 | 17.8 | 18.2 | 18.2 | 20.5 | 16.9 | 18 | 11.5 | 11.5 | 26.8 | 18.7 | 26.3 | 34 | 20 |
| 飛騨 | 24.6 | 25.3 | 25.9 | 29.2 | 24.4 | 33.1 | 17.9 | 20.5 | 48.4 | 38.3 | 47.3 | 36 | 18 |

出典：観光予報プラットフォーム

4. 県内宿泊動向について（地域別比較）

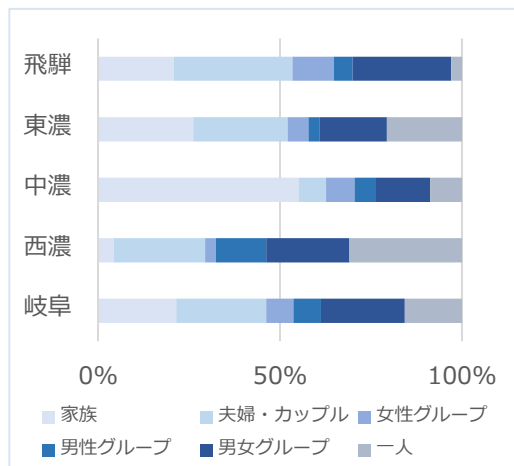
年齢層別割合



※不明データは除外して表示

出典：観光予報プラットフォーム

参加形態別割合



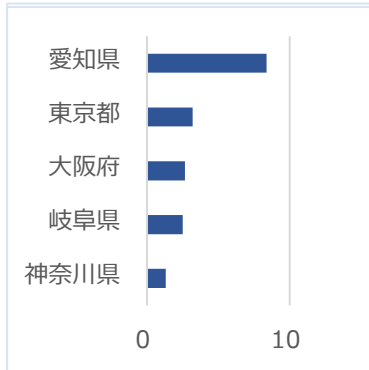
※不明データは除外して表示

出典：観光予報プラットフォーム

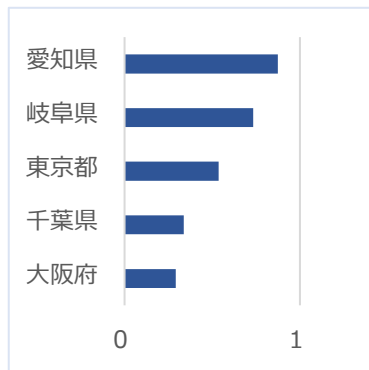
宿泊者居住地TOP5

単位：万人

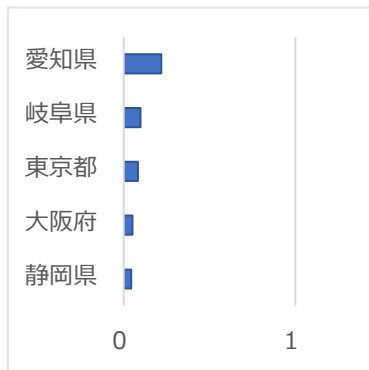
飛騨地域



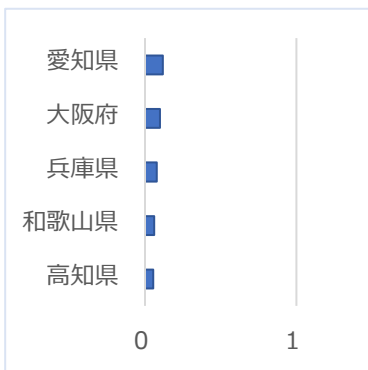
岐阜地域



東濃地域



中濃地域



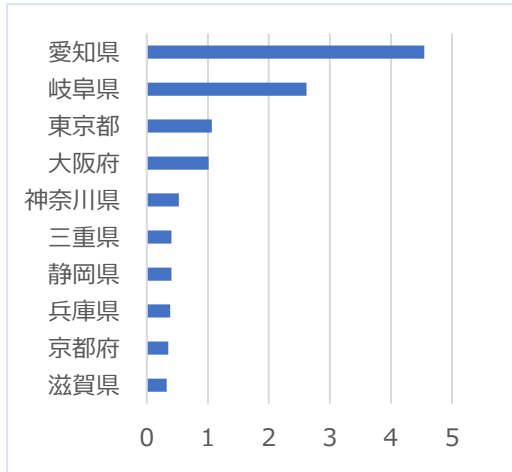
西濃地域



出典：観光予報プラットフォーム

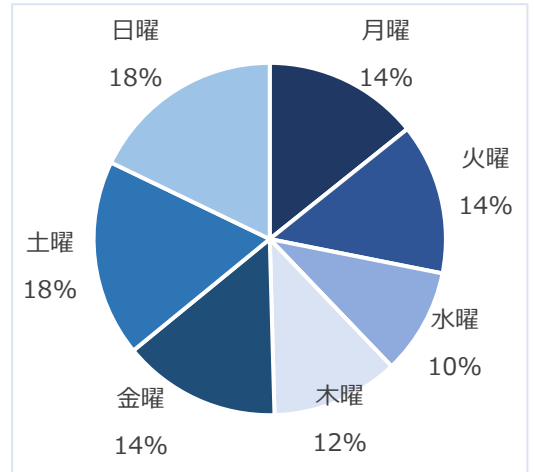
5. 宿泊データ分析システムでの傾向（県全体）

居住地TOP10 単位：万人



出典：宿泊データ分析システム

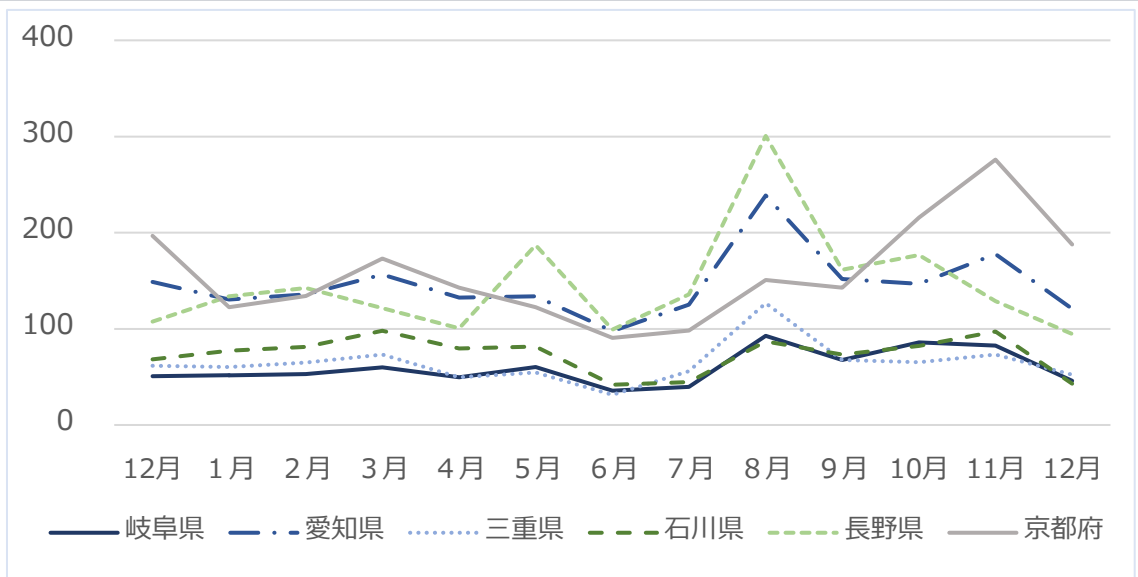
曜日別宿泊割合



出典：宿泊データ分析システム

6. 参考：全国の宿泊者数の推移

単位：万人



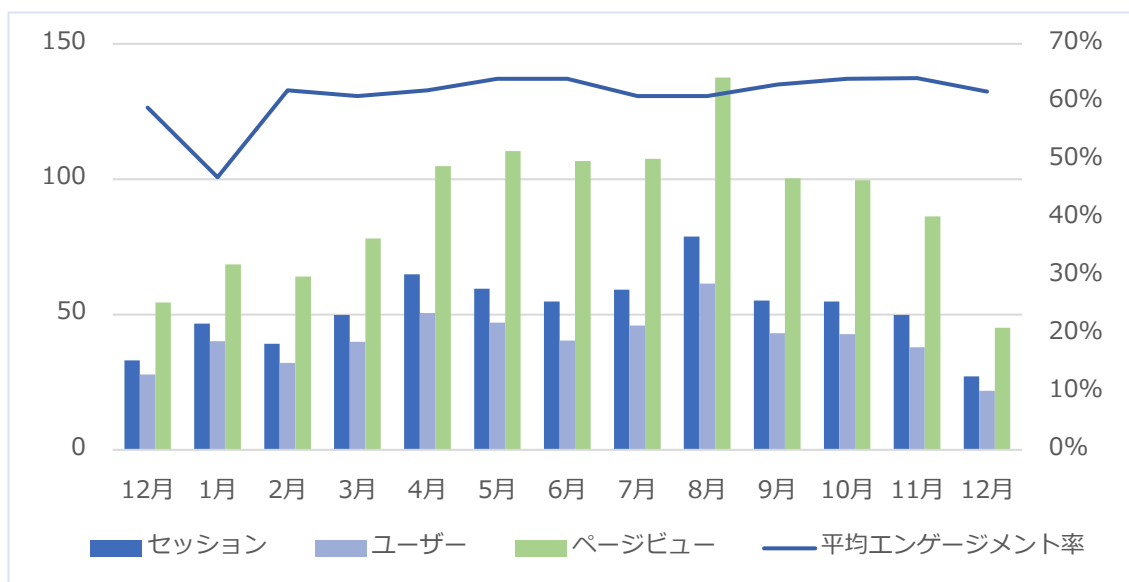
| 県名 | 12月 | 1月 | 2月 | 3月 | 4月 | 5月 | 6月 | 7月 | 8月 | 9月 | 10月 | 11月 | 12月 |
|----|-------|-------|-------|-------|-------|-------|------|-------|-------|-------|-------|-------|-------|
| 岐阜 | 50.7 | 51.8 | 52.8 | 59.9 | 49.4 | 60.2 | 35.6 | 39.7 | 92.7 | 67.6 | 85.8 | 82.7 | 45.9 |
| 愛知 | 148.9 | 130.4 | 135.9 | 156.4 | 132.5 | 134.0 | 97.6 | 125.1 | 238.7 | 151.6 | 146.8 | 177.8 | 120.7 |
| 三重 | 61.6 | 60.2 | 64.9 | 73.2 | 49.7 | 54.6 | 31.4 | 55.9 | 126.6 | 67.7 | 65.2 | 73.2 | 52.4 |
| 石川 | 68.4 | 77.1 | 81.1 | 98.0 | 79.6 | 81.5 | 41.8 | 44.5 | 87.0 | 73.2 | 82.2 | 97.2 | 42.9 |
| 長野 | 107.6 | 133.7 | 142.6 | 121.6 | 100.6 | 187.0 | 99.3 | 135.7 | 300.6 | 161.3 | 176.7 | 128.6 | 94.7 |
| 京都 | 196.6 | 122.6 | 134.2 | 173.1 | 142.7 | 122.4 | 90.6 | 98.3 | 150.9 | 142.8 | 215.5 | 276.0 | 187.8 |

出典：観光予報プラットフォーム

7. 「岐阜の旅ガイド」 アクセス状況

運用実績（月別実績）

単位：回、人、PV、%



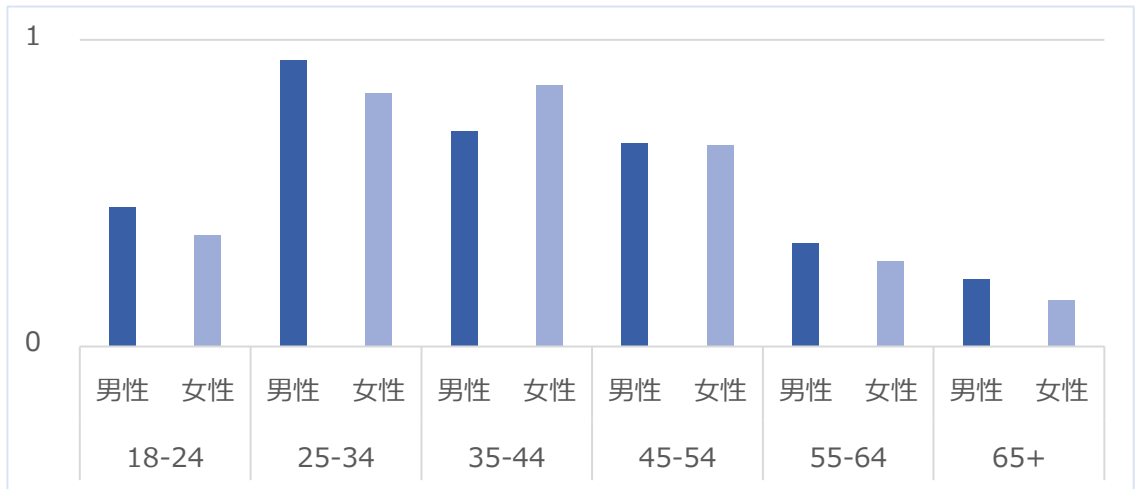
| 項目 | R6.12月 | R6.1月 | 2月 | 3月 | 4月 | 5月 | 6月 |
|------------|---------|---------|---------|---------|-----------|-----------|-----------|
| セッション | 330,819 | 466,177 | 392,323 | 498,770 | 647,937 | 595,654 | 548,283 |
| ユーザー | 278,938 | 401,099 | 321,371 | 398,661 | 505,728 | 469,562 | 403,377 |
| ページビュー | 544,791 | 684,748 | 639,879 | 781,406 | 1,048,139 | 1,103,996 | 1,066,592 |
| エンゲージメント率 | 59% | 47% | 62% | 61% | 62% | 64% | 64% |
| エンゲージメント時間 | 0:56 | 0:48 | 0:39 | 0:54 | 0:50 | 0:55 | 1:07 |

| 項目 | 7月 | 8月 | 9月 | 10月 | 11月 | 12月 |
|------------|-----------|-----------|-----------|---------|---------|---------|
| セッション | 591,533 | 787,871 | 551,254 | 547,642 | 498,216 | 271,906 |
| ユーザー | 459,383 | 614,687 | 431,031 | 427,600 | 379,201 | 217,664 |
| ページビュー | 1,075,094 | 1,375,615 | 1,003,575 | 995,604 | 862,802 | 450,623 |
| エンゲージメント率 | 61% | 61% | 63% | 64% | 64% | 62% |
| エンゲージメント時間 | 1:15 | 0:57 | 1:05:00 | 1:07:00 | 1:03:00 | 0:57:00 |

| 項目 | R6.4-12 合計 | R6.4-12 平均 | 対前年比 |
|------------|---------------|---------------|------|
| セッション | 5,040,296 | 560,033 | 106% |
| ユーザー | 3,908,233 | 434,248 | 103% |
| ページビュー | 8,982,040 | 998,004 | 120% |
| エンゲージメント率 | — | 63% | — |
| エンゲージメント時間 | — | 1:03 | — |

年齢・年代別ユーザー属性

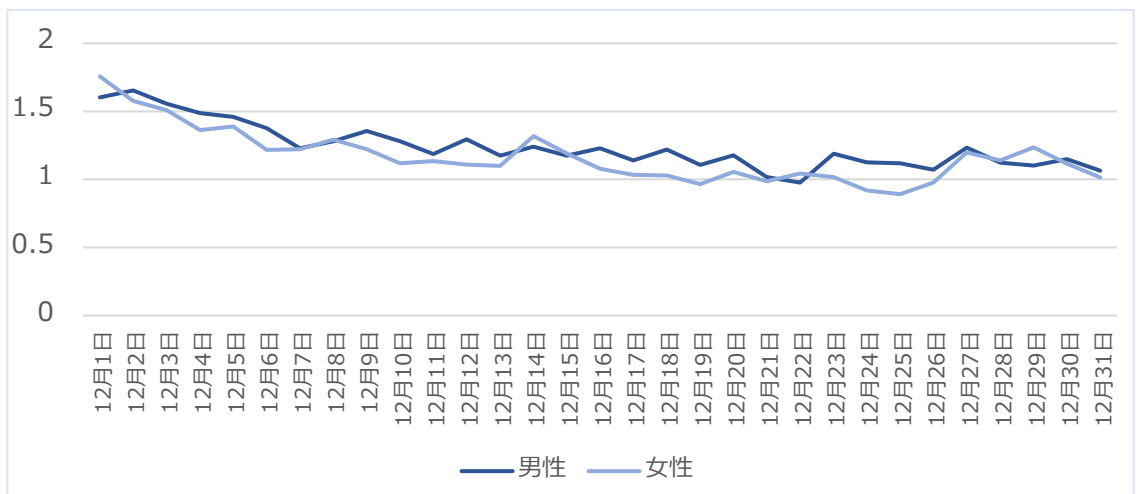
単位：万人



※不明データは除外して表示

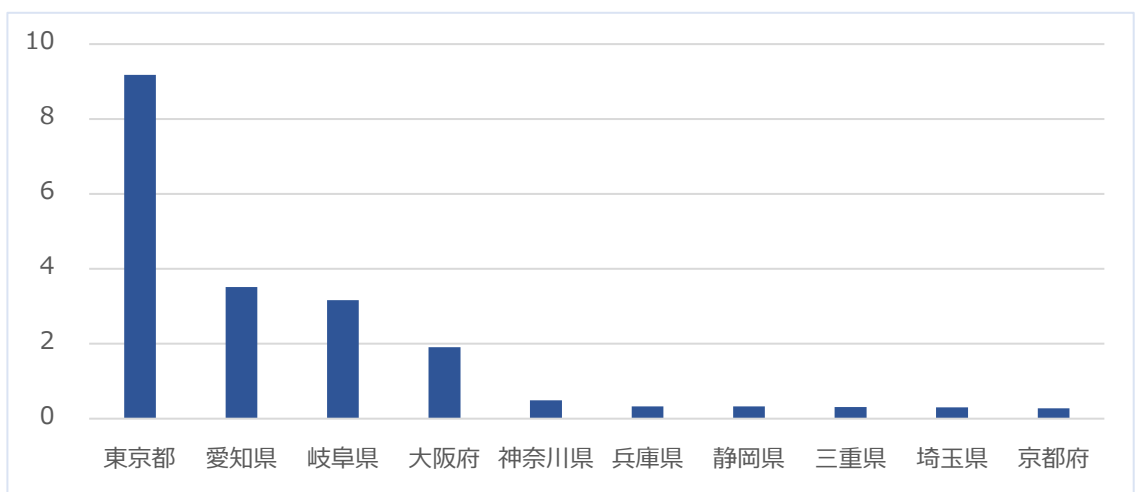
日別推移

単位：千人



地域別ユーザー数TOP10

単位：万人



8. 「岐阜の旅ガイド」 ページ人気ランキング

人気ランキング（4月～9月）

| 順位 | 4月 | 5月 | 6月 |
|-----|------------------------|-----------------------|------------------------------|
| 1位 | 観光スポット一覧 | ぎふ旅コインが使えるお店一覧 | ぎふ旅コインが使えるお店一覧 |
| 2位 | 根尾谷淡墨ザクラ | 観光スポット一覧 | 観光スポット一覧 |
| 3位 | モデルコース一覧 | 名もなき池（通称：モネの池） | 6月～7月が見頃！岐阜のあじさい名所12選 |
| 4位 | 名もなき池（通称：モネの池） | モデルコース一覧 | 名もなき池（通称：モネの池） |
| 5位 | 國田家の芝桜 | プレミアム付き ぎふ旅コイン公式ページ | プレミアム付き ぎふ旅コイン公式ページ |
| 6位 | 岐阜県の桜の名所 | 〔公式〕 ぎふ旅コイン | モデルコース一覧 |
| 7位 | 各務原市桜まつり | お土産 | 〔公式〕 ぎふ旅コイン |
| 8位 | イベント | イベント | お土産 |
| 9位 | お土産 | 馬籠宿 | あじさいの山寺 三光寺 |
| 10位 | 馬籠宿 | 土岐美濃焼まつり | イベント |
| 11位 | ペットOK！岐阜県のおでかけスポット14選 | ペットOK！岐阜県のおでかけスポット14選 | あじさいロード |
| 12位 | 洲原ひまわりの里 | 絶景に癒される！岐阜県の滝スポット25選 | 21世紀の森公園 |
| 13位 | 土岐美濃焼まつり | 私の推しお土産6選？飛騨高山食べ物編？ | 岐阜の鮎を食す！今年もヤナに行こう！～ペットOKもあるよ |
| 14位 | 私の推しお土産6選？飛騨高山食べ物編？ | 6月～7月が見頃！岐阜のあじさい名所12選 | 馬籠宿 |
| 15位 | 岐阜のお花畑スポット6選！季節の花を楽しもう | 郡上八幡の古い町並み | 【中濃】モネの池に感動！絶景めぐり旅 |

| 順位 | 7月 | 8月 | 9月 |
|-----|------------------------------|------------------------------|------------------------------|
| 1位 | 観光スポット一覧 | 観光スポット一覧 | ぎふ旅コインが使えるお店一覧 |
| 2位 | ぎふ旅コインが使えるお店一覧 | ぎふ旅コインが使えるお店一覧 | 観光スポット一覧 |
| 3位 | 名もなき池（通称：モネの池） | 名もなき池（通称：モネの池） | 名もなき池（通称：モネの池） |
| 4位 | モデルコース一覧 | モデルコース一覧 | モデルコース一覧 |
| 5位 | 岐阜の鮎を食す！今年もヤナに行こう！～ペットOKもあるよ | お土産 | お土産 |
| 6位 | お土産 | やないづ境川ふれあい夏祭り | おん祭MINOKAMO2024 市民花火大会 |
| 7位 | 付知峡 | 岐阜の鮎を食す！今年もヤナに行こう！～ペットOKもあるよ | イベント |
| 8位 | イベント | 付知峡 | 〔公式〕 ぎふ旅コイン |
| 9位 | 〔公式〕 ぎふ旅コイン | 〔公式〕 ぎふ旅コイン | 岐阜の鮎を食す！今年もヤナに行こう！～ペットOKもあるよ |
| 10位 | 岐阜の夏旅！観光ガイド（6月～8月編） | 中津川夏祭り「おいでん祭」 | 馬籠宿 |
| 11位 | プレミアム付き ぎふ旅コイン公式ページ | 絶景に癒される！岐阜県の滝スポット25選 | 岐阜県で栗スイーツが楽しめるカフェBEST5！ |
| 12位 | 絶景に癒される！岐阜県の滝スポット25選 | イベント | 付知峡 |
| 13位 | 馬籠宿 | 夏の夜空を彩る、岐阜の花火大会【2024年】 | ペットOK！岐阜県のおでかけスポット15選 |
| 14位 | 郡上八幡の古い町並み | 馬籠宿 | プレミアム付き ぎふ旅コイン（第2弾）公式ページ |
| 15位 | ペットOK！岐阜県のおでかけスポット14選 | 洲原ひまわりの里 | 中津川ふるさとじまん祭・菓子まつり |

人気ランキング（10月～12月）

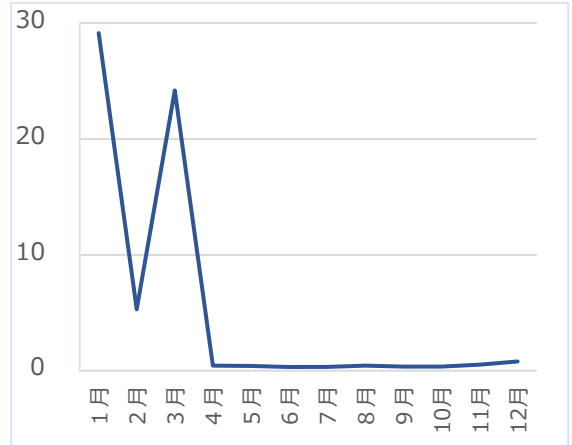
| 順位 | 10月 | 11月 | 12月 |
|-----|---------------------------|---------------------------|-------------------------------|
| 1位 | ぎふ旅コインが使えるお店一覧 | ぎふ旅コインが使えるお店一覧 | ぎふ旅コインが使えるお店一覧 |
| 2位 | 観光スポット一覧 | 秋の岐阜をめぐる、おすすめ紅葉名所 | お土産 |
| 3位 | 名もなき池（通称：モネの池） | 観光スポット一覧 | 観光スポット一覧 |
| 4位 | モデルコース一覧 | 名もなき池（通称：モネの池） | 名もなき池（通称：モネの池） |
| 5位 | プレミアム付き ぎふ旅コイン（第2弾） 公式ページ | お土産 | モデルコース一覧 |
| 6位 | 〔公式〕 ぎふ旅コイン | モデルコース一覧 | 岐阜の冬旅！観光ガイド（12月～2月編） |
| 7位 | イベント | プレミアム付き ぎふ旅コイン（第2弾） 公式ページ | 冬の夜デート？岐阜のイルミネーション |
| 8位 | お土産 | イベント | イベント |
| 9位 | 岐阜県で栗スイーツが楽しめるカフェBEST5！ | 〔公式〕 ぎふ旅コイン | センスの良いお菓子で喜ばせたい！岐阜の今っぽい手土産10選 |
| 10位 | 馬籠宿 | 夕森渓谷 | プレミアム付き ぎふ旅コイン（第2弾） 公式ページ |
| 11位 | 秋の岐阜をめぐる、おすすめ紅葉名所 | 大矢田神社もみじ谷 | 【冬の飛騨】冬こそ電車で高山・白川郷 1泊2日コース |
| 12位 | ペットOK！岐阜県のおでかけスポット15選 | 馬籠宿 | 〔公式〕 ぎふ旅コイン |
| 13位 | 中津川ふるさとじまん祭・菓子まつり | 学びの森プロムナード | 馬籠宿 |
| 14位 | 付知峡 | 谷汲山華厳寺の紅葉 | 写真ダウンロード |
| 15位 | 岐阜の秋旅！観光ガイド（9月～11月編） | 付知峡 | 飛騨高山ご当地グルメ！～高山ラーメン(中華そば)6選～ |

9. SNS運用実績

Instagram

| 項目 | 数値 |
|-------------------------------|--------|
| 総投稿数 | 1 |
| 総投稿リーチ数 | 7,836 |
| 総エンゲージメント (投稿クリック数) | - |
| 総エンゲージメント (リアクション、コメントシェア) | 533 |
| ハッシュタグ投稿数 | 25.1万件 |
| フォロワー数 | 18,087 |
| 1投稿あたりリーチ数 | 7,836 |
| リアクション率 | 6.8% |

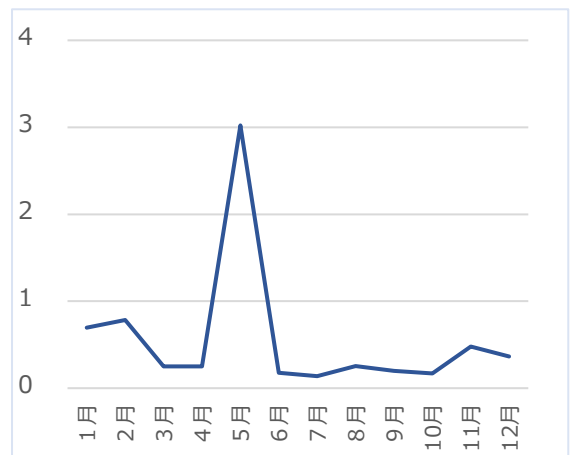
投稿あたり月別リーチ数 単位：万件



Facebook

| 項目 | 数値 |
|-------------------------------|--------|
| 総投稿数 | 16 |
| 総投稿リーチ数 | 58129 |
| 総エンゲージメント (投稿クリック数) | 1,128 |
| 総エンゲージメント (リアクション、コメントシェア) | 3,645 |
| ハッシュタグ投稿数 | - |
| フォロワー数 | 20,473 |
| 1投稿あたりリーチ数 | 3,633 |
| リアクション率 | 6.2% |

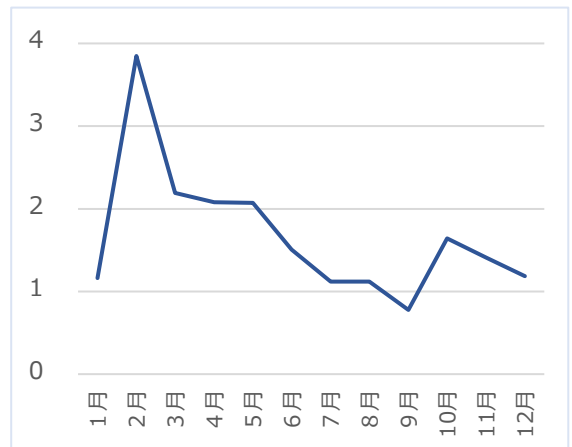
投稿あたり月別リーチ数 単位：万件



X

| 項目 | 数値 |
|-------------------------------|-------|
| 総投稿数 | 6 |
| 総投稿リーチ数 | 7,105 |
| 総エンゲージメント (投稿クリック数) | - |
| 総エンゲージメント (リアクション、コメントシェア) | 166 |
| ハッシュタグ投稿数 | 26 |
| フォロワー数 | 3,987 |
| 1投稿あたりリーチ数 | 1,184 |
| リアクション率 | 2.3% |

投稿あたり月別リーチ数 単位：千件



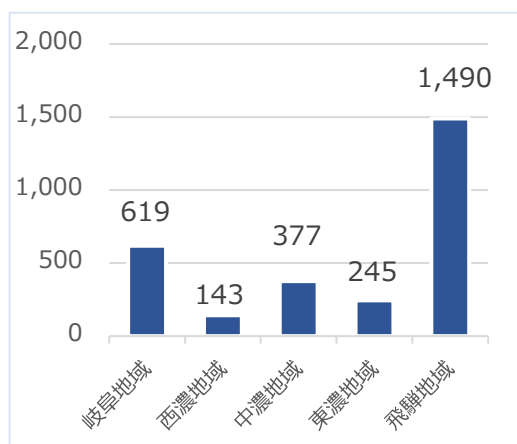
10. 「ぎふ旅コイン」の利用状況（12月分）

基礎データ

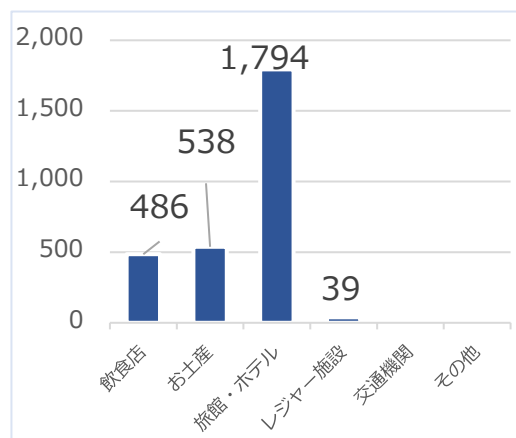
| 項目 | 数値 |
|---------------|----------------|
| 登録店舗数 | 1,952店舗 |
| R6年12月使用ポイント | 28,738,477円 |
| 累計使用ポイント | 5,102,094,923円 |
| 累計ダウンロードユーザー数 | 882,507ユーザー |

※累計は運用開始のR4.10から計測

地域別使用ポイント 単位：万円



業種別使用ポイント 単位：万円



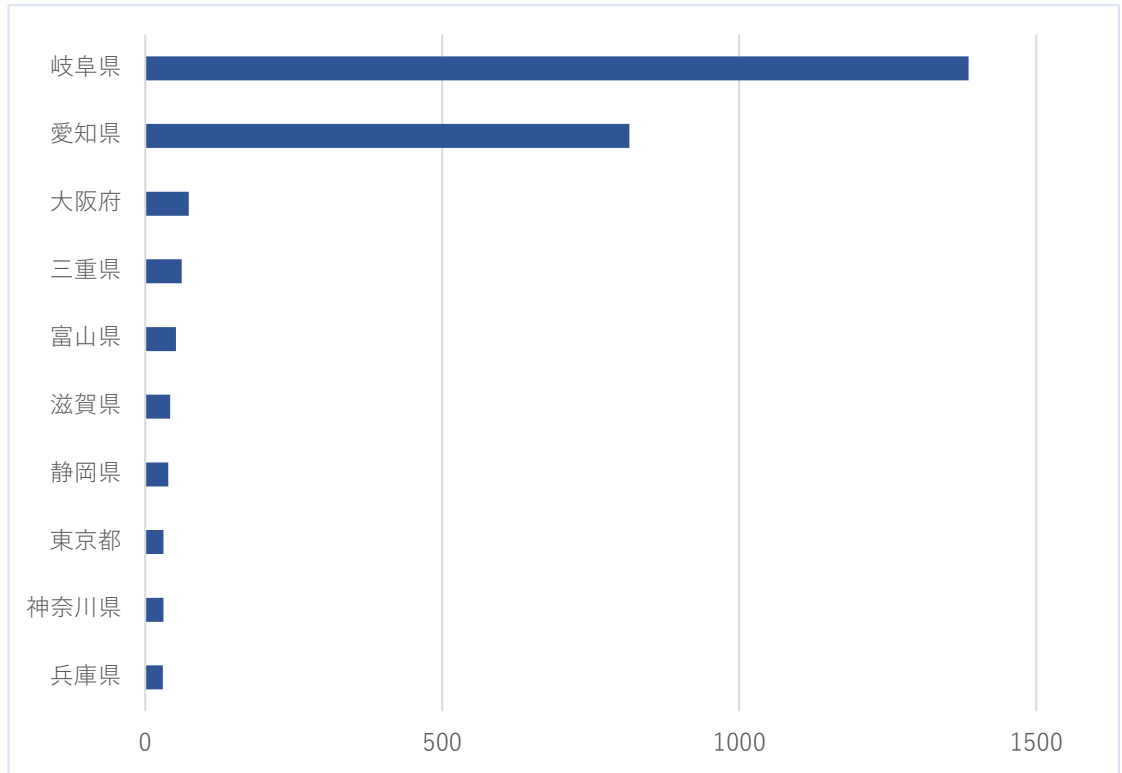
プッシュ通知配信結果（一部抜粋）

単位：件、人

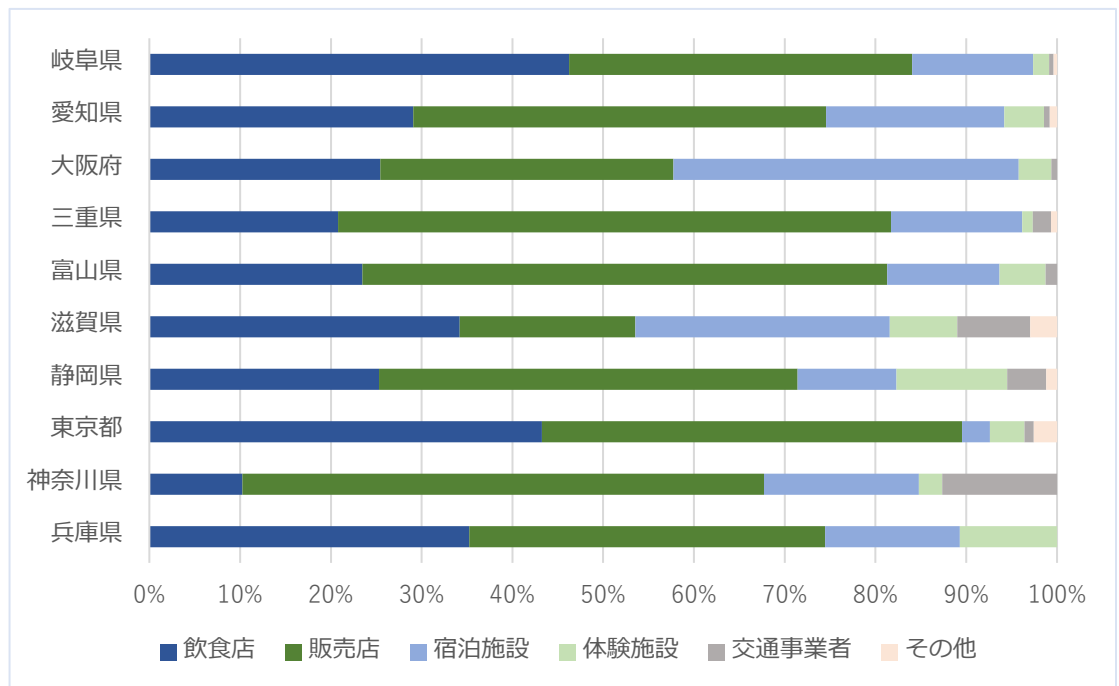
| 配信日時 | 記事タイトル | 配信対象人数 | 開封数 | 閲覧数 | サイト閲覧数 |
|-------|---|-----------|--------|--------|--------|
| 12/13 | 【期間限定】岐阜市のライトアップイベント「ぎふ灯り物語2025」 | 547,661 | 3,849 | 12,242 | 1,030 |
| 12/19 | 「行っ得なかつがわキャンペーン」ポイントの利用期限は2024年12月27日まで | 547,404 | 3,233 | 10,375 | 621 |
| 12/26 | 【再々募集】20%のポイントを上乗せ！プレミアム付きぎふ旅コイン（第2弾） | 547,221 | 3,703 | 12,315 | 935 |
| | 総計 | 1,636,147 | 11,911 | 38,504 | 3,012 |

居住地別使用ポイント（上位10都府県）

単位：万円



居住地ごとの業種別ポイント使用割合（上位10都府県） 単位：%



※宿泊限定ポイントは除く